



Associação Brasileira das Indústrias de Óleos Vegetais

Relatório de Exportações – Complexo Soja e Milho

Dezembro/2022



O Relatório de Exportações - Complexo Soja e Milho é atualizado mensalmente pela Coordenadoria de Economia e Estatísticas da ABIOVE. Todas as informações têm como fonte o Ministério da Economia/Comex Stat e contemplam os dados de exportação de janeiro de 2015 a dezembro de 2022. O documento compila três tipos de informações:

Na primeira parte, são apresentadas as vendas dos produtos do complexo soja (soja em grão, farelo e óleo de soja) e de milho para o mercado externo, bem como as suas participações nas exportações brasileiras, tanto em quantidade, quanto em valor monetário.

Na segunda parte, o relatório apresenta os volumes e as receitas das exportações do complexo soja e de milho para os principais parceiros comerciais do Brasil, organizados por blocos econômicos.

Na terceira parte, o relatório apresenta os volumes e as receitas dos principais portos, sendo estes classificados em Arco Norte e Arco Sul.

Sumário

1. Exportações do complexo soja e milho	4
1.1. Exportações de soja em grão	4
1.2. Exportações de farelo de soja	4
1.3. Exportações de óleo de soja	5
1.4. Exportações de milho.....	5
1.5. Total Brasil versus complexo soja e milho	7
1.5.1. Exportações mensais do Brasil versus o complexo soja	7
1.5.2. Exportações mensais do Brasil versus o complexo soja e milho	7
1.5.3. Total Brasil versus complexo soja	7
1.5.4. Total Brasil versus complexo soja e milho	8
2. Exportações do complexo soja e milho por destino	9
2.1. Exportações do complexo soja por destino	9
2.1.1. Exportação de soja em grão por destino	10
2.1.2. Exportação de farelo de soja por destino	12
2.1.3. Exportação de óleo de soja por destino	14
2.2. Exportações de milho por destino	16
2.2.1. Exportação de milho por destino.....	17
3. Exportações do complexo soja e milho por porto.....	19
3.1. Exportações do complexo soja por porto	19
3.1.1. Exportações de soja em grão por porto	20
3.1.2. Exportações de farelo de soja por porto	21
3.1.3. Exportações de óleo de soja por porto.....	23
3.2. Exportações de milho por porto	25
3.2.1. Exportações de milho por porto	26
4. Nomenclaturas Comuns do Mercosul (NCMs) utilizadas	28

1. Exportações do complexo soja e milho

1.1. Exportações de soja em grão

Mês	Valor FOB (US\$ 1.000)			Peso Líquido (mil t)			Preço Médio (US\$/t)		
	2021	2022	Var. %	2021	2022	Var. %	2021	2022	Var. %
Jan	23.267	1.241.913	5238%	49	2.452	4854%	470	506	8%
Fev	1.036.131	3.135.834	313%	2.646	6.272	224%	392	500	28%
Mar	5.046.339	6.463.495	78%	12.694	12.191	36%	398	530	31%
Abr	6.665.536	6.757.748	38%	16.115	11.473	3%	414	589	34%
Mai	6.707.872	6.614.104	24%	14.966	10.640	-7%	448	622	34%
Jun	5.173.984	6.306.054	24%	11.067	9.990	-8%	468	631	34%
Jul	3.983.590	4.722.000	23%	8.670	7.506	-9%	459	629	35%
Ago	3.141.141	3.730.882	23%	6.482	5.945	-9%	485	628	34%
Set	2.458.555	2.534.536	21%	4.827	4.063	-9%	509	624	33%
Out	1.719.368	2.349.944	22%	3.293	3.830	-8%	522	614	33%
Nov	1.321.126	1.561.169	22%	2.587	2.550	-8%	511	612	32%
Dez	1.358.910	1.246.656	21%	2.712	2.020	-8%	501	617	32%
Total	38.635.818	46.664.334	21%	86.108	78.932	-8%	449	591	32%

Fonte: Ministério da Economia/ComexStat. Elaboração: ABIOVE - Coordenadoria de Economia e Estatística.

1.2. Exportações de farelo de soja

Mês	Valor FOB (US\$ 1.000)			Peso Líquido (mil t)			Preço Médio (US\$/t)		
	2021	2022	Var. %	2021	2022	Var. %	2021	2022	Var. %
Jan	449.549	637.068	42%	1.025	1.455	42%	439	438	0%
Fev	465.751	690.600	45%	1.040	1.561	46%	448	442	-1%
Mar	517.096	725.964	43%	1.185	1.464	38%	436	496	4%
Abr	630.362	904.346	43%	1.391	1.658	32%	453	545	8%
Mai	743.522	1.086.204	44%	1.765	1.957	26%	421	555	14%
Jun	729.350	1.156.652	47%	1.704	2.192	27%	428	528	16%
Jul	852.605	956.857	40%	1.944	1.951	22%	439	490	15%
Ago	651.007	941.854	41%	1.545	1.813	21%	421	520	16%
Set	562.408	986.929	44%	1.299	1.895	24%	433	521	17%
Out	547.999	896.369	46%	1.319	1.757	25%	416	510	17%
Nov	521.930	793.839	47%	1.274	1.510	24%	410	526	18%
Dez	698.189	562.849	40%	1.719	1.147	18,3%	406	491	19%
Total	7.369.768	10.339.530	40%	17.210	20.360	18%	428	508	19%

Fonte: Ministério da Economia/ComexStat. Elaboração: ABIOVE - Coordenadoria de Economia e Estatística.

1.3. Exportações de óleo de soja

Mês	Valor FOB (US\$ 1.000)			Peso Líquido (mil t)			Preço Médio (US\$/t)		
	2021	2022	Var. %	2021	2022	Var. %	2021	2022	Var. %
Jan	11.212	208.853	1763%	8	152	1693%	1.322	1374	4%
Fev	87.482	157.396	271%	84	110	182%	1.038	1437	32%
Mar	117.519	281.748	200%	118	186	112%	996	1518	41%
Abr	229.256	396.890	135%	209	246	65%	1.098	1612	42%
Mai	220.079	460.574	126%	181	261	59%	1.215	1765	42%
Jun	208.651	551.580	135%	169	318	65%	1.236	1737	42%
Jul	149.256	347.196	135%	122	212	66%	1.224	1636	41%
Ago	199.094	306.546	122%	163	214	61%	1.223	1431	38%
Set	161.454	336.446	120%	130	245	64%	1.238	1373	34%
Out	195.283	243.472	108%	148	188	60%	1.315	1298	30%
Nov	237.223	289.249	97%	171	205	55%	1.387	1413	27%
Dez	200.184	366.176	96%	147	274	58%	1.364	1338	24%
Total	2.016.692	3.946.125	96%	1.651	2.609	58%	1.222	1.512	24%

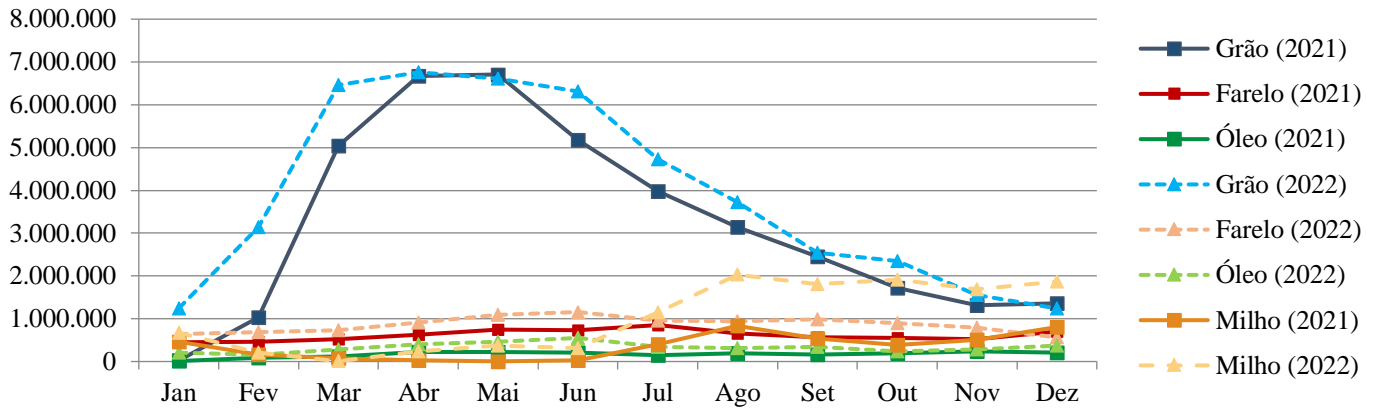
Fonte: Ministério da Economia/ComexStat. Elaboração: ABIOVE - Coordenadoria de Economia e Estatística.

1.4. Exportações de milho

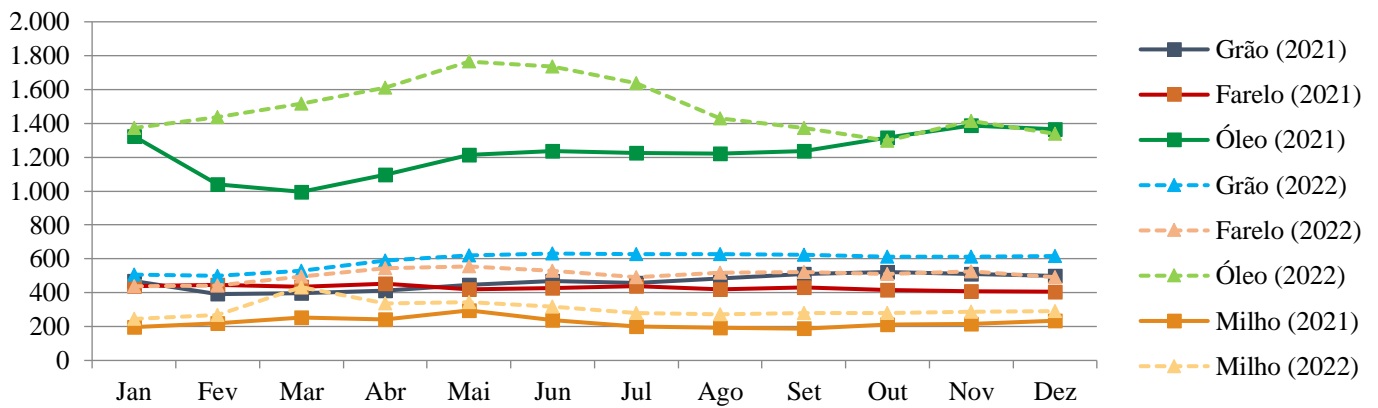
Mês	Valor FOB (US\$ 1.000)			Peso Líquido (mil t)			Preço Médio (US\$/t)		
	2021	2022	Var. %	2021	2022	Var. %	2021	2022	Var. %
Jan	459.353	669.812	46%	2.346	2.732	16%	196	245	25%
Fev	169.267	205.806	39%	777	768	12%	218	268	24%
Mar	74.263	6.182	25%	292	14	3%	254	433	22%
Abr	31.838	231.815	52%	131	690	19%	243	336	28%
Mai	4.113	375.218	102%	14	1.088	49%	296	345	36%
Jun	22.022	313.128	137%	92	989	72%	239	317	38%
Jul	402.796	1.151.355	154%	1.991	4.119	84%	202	280	38%
Ago	832.741	2.025.848	149%	4.336	7.446	79%	192	272	39%
Set	534.135	1.811.926	168%	2.850	6.431	89%	187	282	42%
Out	379.965	1.913.406	199%	1.797	6.800	112%	211	281	41%
Nov	513.198	1.686.007	203%	2.390	5.898	117%	215	286	40%
Dez	806.711	1.873.567	190%	3.412	6.412	112%	236	292	36%
Total	4.230.403	12.264.070	190%	20.428	43.389	112%	207	283	36%

Fonte: Ministério da Economia/ComexStat. Elaboração: ABIOVE - Coordenadoria de Economia e Estatística.

Exportações do Complexo Soja e Milho (US\$ 1.000)



Preço médio das exportações do Complexo Soja e do Milho (US\$/ton)



1.5. Total Brasil versus complexo soja e milho

1.5.1. Exportações mensais do Brasil versus o complexo soja

Mês	Total Brasil (US\$ 1.000)		Complexo Soja (US\$ 1.000)		Part. Complexo Soja sobre total do Brasil (%)	
	2021	2022	2021	2022	2021	2022
Jan	29.909.021	19.780.390	484.028	2.087.835	1,6	10,6
Fev	32.749.511	23.513.665	1.589.363	3.983.830	4,9	16,9
Mar	48.651.304	29.409.587	5.680.954	7.471.206	11,7	25,4
Abr	51.998.201	28.963.029	7.525.154	8.058.984	14,5	27,8
Mai	52.416.475	29.648.653	7.671.472	8.160.882	14,6	27,5
Jun	56.392.620	32.743.972	6.111.984	8.014.286	10,8	24,5
Jul	51.090.821	29.845.680	4.985.451	6.026.052	9,8	20,2
Ago	54.503.179	30.781.273	3.991.243	4.979.282	7,3	16,2
Set	48.770.717	28.626.954	3.182.417	3.857.910	6,5	13,5
Out	22.602.315	26.868.170	2.462.651	3.489.785	10,9	13,0
Nov	20.473.072	27.636.418	2.080.278	2.644.256	10,2	9,6
Dez	24.357.432	26.645.288	2.257.283	2.175.681	9,3	8,2
Total	493.914.669	334.463.079	48.022.278	60.949.990	9,7	18,2

1.5.2. Exportações mensais do Brasil versus o complexo soja e milho

Mês	Brasil (US\$ 1.000)		Complexo Soja e Milho (US\$ 1.000)		Part. Complexo Soja sobre total do Brasil (%)	
	2021	2022	2021	2022	2021	2022
Jan	29.909.021	19.780.390	943.380	2.757.647	3,2	13,9
Fev	32.749.511	23.513.665	1.758.630	4.189.636	5,4	17,8
Mar	48.651.304	29.409.587	5.755.217	7.477.388	11,8	25,4
Abr	51.998.201	28.963.029	7.556.993	8.290.800	14,5	28,6
Mai	52.416.475	29.648.653	7.675.586	8.536.100	14,6	28,8
Jun	56.392.620	32.743.972	6.134.006	8.327.414	10,9	25,4
Jul	51.090.821	29.845.680	5.388.247	7.177.407	10,5	24,0
Ago	54.503.179	30.781.273	4.823.984	7.005.130	8,9	22,8
Set	48.770.717	28.626.954	3.716.552	5.669.837	7,6	19,8
Out	22.602.315	26.868.170	2.842.616	5.403.192	12,6	20,1
Nov	20.473.072	27.636.418	2.080.278	2.644.256	10,2	9,6
Dez	24.357.432	26.645.288	3.063.994	4.049.247	12,6	15,2
Total	493.914.669	334.463.079	51.739.483	71.528.052	10,5	21,4

1.5.3. Total Brasil versus complexo soja

Ano	jan-dez			jan-dez		
	Brasil (US\$ 1.000)	Complexo Soja (US\$ 1.000)	Part. (%)	Brasil (US\$ 1.000)	Complexo Soja (US\$ 1.000)	Part. (%)
2022	334.463.079	60.949.990	18,2	334.463.079	60.949.990	18,2
2021	493.914.669	48.022.278	9,7	493.914.669	48.022.278	9,7
2020	209.180.242	35.234.785	16,8	209.180.242	35.234.785	16,8
2019	225.383.482	32.626.866	14,5	225.383.482	32.626.866	14,5
2018	239.263.993	40.704.436	17,0	239.263.993	40.704.436	17,0
2017	217.739.218	31.722.221	14,6	217.739.218	31.722.221	14,6
2016	185.232.116	25.422.408	13,7	185.232.116	25.422.408	13,7
2015	190.971.087	27.958.559	14,6	190.971.087	27.958.559	14,6
2014	225.100.885	31.407.621	14,0	225.100.885	31.407.621	14,0
2013	242.178.662	30.965.500	12,8	242.178.662	30.965.500	12,8

1.5.4. Total Brasil versus complexo soja e milho

Ano	jan-dez			jan-dez		
	Brasil (US\$ 1.000)	Complexo Soja e Milho (US\$ 1.000)	Part. (%)	Brasil (US\$ 1.000)	Complexo Soja e Milho (US\$ 1.000)	Part. (%)
2022	334.463.079	73.214.059	21,9	334.463.079	73.214.059	21,9
2021	493.914.669	52.252.681	10,6	493.914.669	52.252.681	10,6
2020	209.180.242	41.087.789	19,6	209.180.242	41.087.789	19,6
2019	225.383.482	39.916.414	17,7	225.383.482	39.916.414	17,7
2018	239.263.993	44.698.088	18,7	239.263.993	44.698.088	18,7
2017	217.739.218	36.353.267	16,7	217.739.218	36.353.267	16,7
2016	185.232.116	29.162.331	15,7	185.232.116	29.162.331	15,7
2015	190.971.087	32.967.421	17,3	190.971.087	32.967.421	17,3
2014	225.100.885	35.339.430	15,7	225.100.885	35.339.430	15,7
2013	242.178.662	37.272.898	15,4	242.178.662	37.272.898	15,4

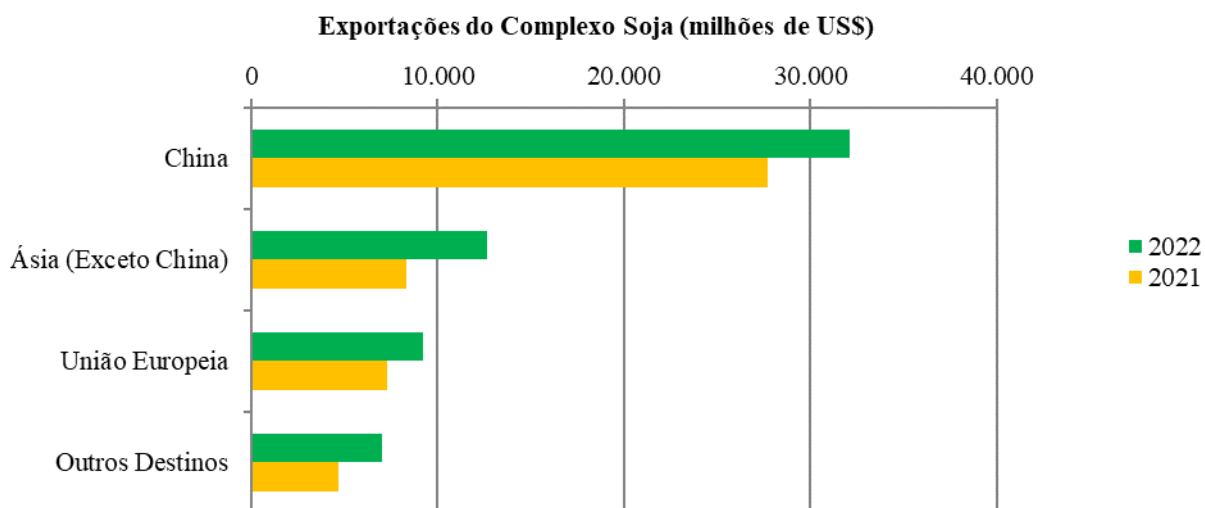
2. Exportações do complexo soja e milho por destino

2.1. Exportações do complexo soja por destino

Exportações do complexo soja – jan-dez (em US\$ 1.000)

Destino	2021		2022		Var. % anual
	US\$ 1.000	Part. (%)	US\$ 1.000	Part. (%)	
China	27.680.424	58%	32.089.118	53%	16%
Ásia (Exceto China)	8.344.619	17%	12.649.306	21%	52%
União Europeia	7.291.810	15%	9.192.167	15%	26%
Outros Destinos	4.705.425	10%	7.019.398	12%	49%
Oriente Médio	1.326.183	3%	2.729.519	4%	106%
Demais da Europa	1.225.870	3%	1.274.243	2%	4%
África	600.082	1%	1.030.197	2%	72%
CEI	363.127	1%	889.126	1%	145%
Américas	505.662	1%	643.050	1%	27%
USMCA	674.024	1%	445.083	1%	-34%
Oceania	10.477	0%	8.178	0%	-22%
Outros	1	0%	3	0%	214%
Total Geral	48.022.278	100%	60.949.990	100%	27%

Fonte: Ministério da Economia/ComexStat. Elaboração: ABIOVE - Coordenadoria de Economia e Estatística.



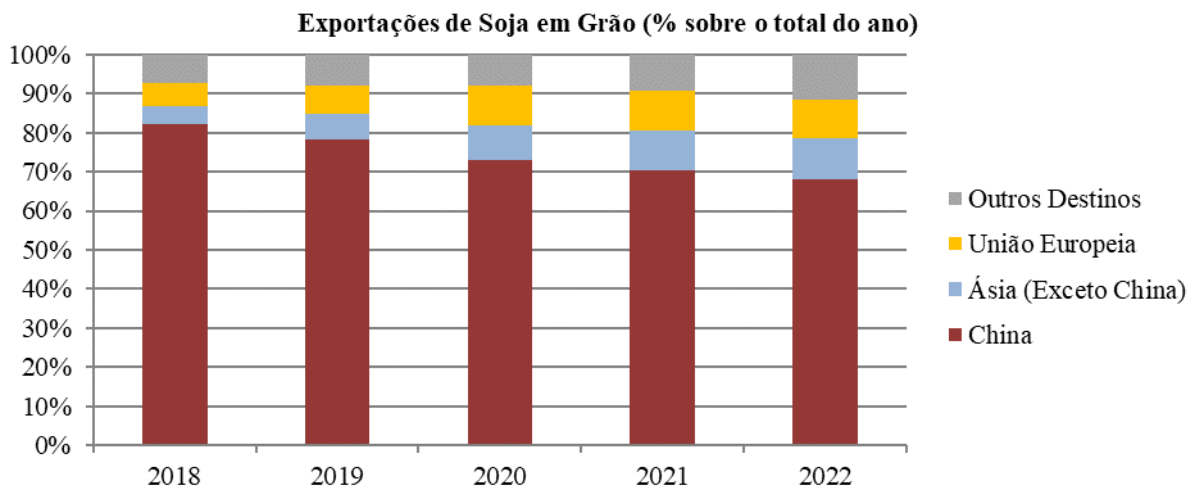
2.1.1. Exportação de soja em grão por destino

2.1.1.1. Exportação de soja em grão (em toneladas)

Destino	2018	2019	2020	2021	2022
China	68.556.624	57.963.479	60.595.851	60.476.502	53.740.400
Ásia (Exceto China)	3.666.072	4.898.102	7.308.194	8.959.840	8.284.071
União Europeia	5.096.943	5.205.260	8.376.783	8.738.040	7.755.053
Outros Destinos	5.938.139	6.006.211	6.692.596	7.933.210	9.152.591
Oriente Médio	1.745.600	2.038.350	1.235.263	1.943.660	3.086.125
Demais da Europa	1.595.823	1.690.237	2.450.805	2.514.268	2.084.377
CEI	1.095.241	961.426	1.081.488	807.771	1.579.046
África	312.897	211.184	658.853	1.009.990	1.357.883
USMCA	338.619	684.423	846.697	1.417.781	749.326
Américas	849.959	420.591	419.490	239.740	295.833
Oceania	0	0	0	0	0
Outros	0	0	0	0	0
Total Geral	83.257.778	74.073.052	82.973.424	86.107.593	78.932.115

Fonte: Ministério da Economia/ComexStat. Elaboração: ABIOVE - Coordenadoria de Economia e Estatística.

Nota: dados disponíveis até dezembro/2022.



2.1.1.2. Exportação de soja em grão – jan-set (em toneladas)

Destino	2021		2022		Var. % anual
	t	Part. (%)	t	Part. (%)	
China	60.476.502	70%	53.740.400	68%	-11%
Ásia (Exceto China)	8.959.840	10%	8.284.071	10%	-8%
União Europeia	8.738.040	10%	7.755.053	10%	-11%
Outros Destinos	7.933.210	9%	9.152.591	12%	15%
Oriente Médio	1.943.660	2%	3.086.125	4%	59%
Demais da Europa	2.514.268	3%	2.084.377	3%	-17%
CEI	807.771	1%	1.579.046	2%	95%
África	1.009.990	1%	1.357.883	2%	34%
USMCA	1.417.781	2%	749.326	1%	-47%
Américas	239.740	0%	295.833	0%	23%
Oceania	0	0%	0	0%	-46%
Outros	0	0%	0	0%	-
Total Geral	86.107.593	100%	78.932.115	100%	-8%

Fonte: Ministério da Economia/ComexStat. Elaboração: ABIOVE - Coordenadoria de Economia e Estatística.

2.1.1.3. Exportação de soja em grão (em US\$ 1.000)

Destino	2018	2019	2020	2021	2022
China	27.233.072	20.452.341	20.903.177	27.206.555	31.848.678
Ásia (Exceto China)	1.460.520	1.715.945	2.506.816	3.967.955	4.903.182
União Europeia	1.999.107	1.796.025	2.846.114	3.874.831	4.536.622
Outros Destinos	2.362.329	2.112.881	2.308.040	3.586.476	5.375.852
Oriente Médio	686.026	715.566	423.127	815.143	1.853.441
Demais da Europa	639.960	594.092	845.818	1.186.233	1.234.936
CEI	450.301	354.786	390.965	363.127	889.126
África	124.908	70.300	222.350	466.939	771.323
USMCA	135.390	234.739	288.727	648.769	440.563
Américas	325.744	143.398	137.052	106.264	186.462
Oceania	0	0	0	1	1
Outros	0	0	0	0	0
Total Geral	33.055.029	26.077.192	28.564.147	38.635.818	46.664.334

Fonte: Ministério da Economia/ComexStat. Elaboração: ABIOVE - Coordenadoria de Economia e Estatística.

Nota: dados disponíveis até dezembro/2022.

2.1.2. Exportação de farelo de soja por destino

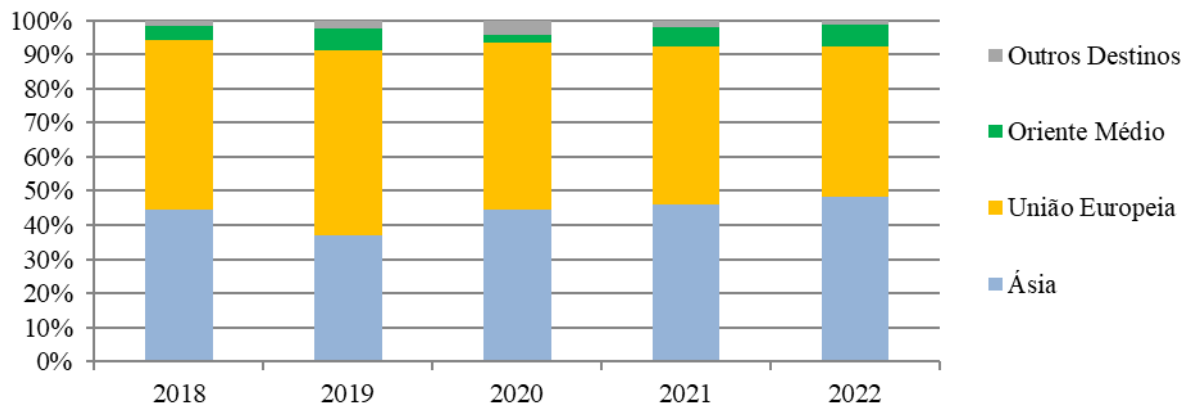
2.1.2.1. Exportação de farelo de soja (em toneladas)

Destino	2018	2019	2020	2021	2022
Ásia	7.424.786	6.158.478	7.513.978	7.946.735	9.862.048
União Europeia	8.289.445	9.083.971	8.345.610	7.952.515	8.955.668
Oriente Médio	681.121	1.033.820	348.225	941.429	1.290.085
Outros Destinos	274.623	405.383	730.103	369.508	252.134
Américas	258.250	259.224	216.153	173.344	134.355
Demais da Europa	1.232	91.491	479.567	74.923	68.319
África	774	505	14.335	42.438	36.028
USMCA	1.191	32.071	2.829	65.381	7.083
Oceania	3.655	6.398	17.014	13.421	6.349
CEI	9.522	15.695	205	0	0
Outros	0	0	0	0	0
Total Geral	16.669.976	16.681.652	16.937.917	17.210.187	20.359.935

Fonte: Ministério da Economia/ComexStat. Elaboração: ABIOVE - Coordenadoria de Economia e Estatística.

Nota: dados disponíveis até dezembro/2022.

Exportações de Farelo de Soja (% sobre o total do ano)



2.1.2.2. Exportação de farelo de soja – jan-dez (em toneladas)

Destino	2021		2022		Var. % anual
	t	Part. (%)	t	Part. (%)	
Ásia	7.946.735	46%	9.862.048	48%	24%
União Europeia	7.952.515	46%	8.955.668	44%	13%
Oriente Médio	941.429	5%	1.290.085	6%	37%
Outros Destinos	369.508	2%	252.134	1%	-32%
Américas	173.344	1%	134.355	1%	-22%
Demais da Europa	74.923	0%	68.319	0%	-9%
África	42.438	0%	36.028	0%	-15%
USMCA	65.381	0%	7.083	0%	-89%
Oceania	13.421	0,08%	6.349	0%	-53%
CEI	0	0%	0	0%	-
Outros	0	0%	0	0%	-
Total Geral	17.210.187	100%	20.359.935	100%	18%

Fonte: Ministério da Economia/ComexStat. Elaboração: ABIOVE - Coordenadoria de Economia e Estatística.

2.1.2.3. Exportação de farelo de soja (em US\$ 1.000)

Destino	2018	2019	2020	2021	2022
Ásia	2.844.904	2.054.690	2.554.935	3.381.284	4.890.405
União Europeia	3.391.531	3.273.290	2.929.224	3.393.289	4.654.591
Oriente Médio	257.034	344.137	119.377	401.620	624.692
Outros Destinos	130.568	182.884	305.683	193.575	169.843
Américas	121.698	125.570	107.016	105.205	101.285
Demais da Europa	1.022	29.987	179.413	34.103	39.292
África	325	272	4.752	19.252	16.674
Oceania	3.053	5.181	12.476	10.048	8.094
USMCA	895	16.765	1.879	24.967	4.498
CEI	3.576	5.108	146	0	0
Outros	0	0	0	0	0
Total Geral	6.624.036	5.855.001	5.909.220	7.369.768	10.339.530

Fonte: Ministério da Economia/ComexStat. Elaboração: ABIOVE - Coordenadoria de Economia e Estatística.

Nota: dados disponíveis até dezembro/2022.

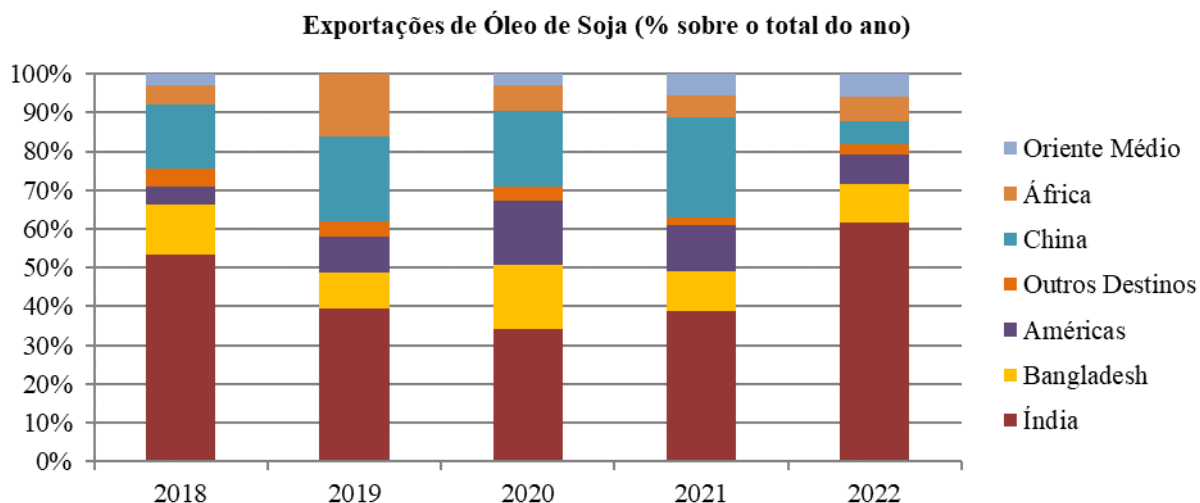
2.1.3. Exportação de óleo de soja por destino

2.1.3.1. Exportação de óleo de soja (em toneladas)

Destino	2018	2019	2020	2021	2022
Índia	753.678	410.241	380.680	641.817	1.611.968
Bangladesh	183.927	98.037	183.908	165.909	259.057
Américas	66.922	96.368	183.568	200.277	195.122
China	231.026	229.555	217.251	427.280	162.759
África	72.595	166.923	73.914	90.351	158.909
Oriente Médio	41.579	30	32.071	93.011	155.976
Outros Destinos	64.829	40.137	38.323	32.261	65.610
Outros Ásia	56.704	33.501	36.954	10.527	64.590
USMCA	1	4	668	294	529
União Europeia	761	1.043	618	17.097	469
Oceania	7.043	5.587	81	340	20
Demais da Europa	320	2	2	4.002	2
Outros	0	0	0	1	1
CEI	0	0	0	0	0
Total Geral	1.414.556	1.041.290	1.109.715	1.650.907	2.609.402

Fonte: Ministério da Economia/ComexStat. Elaboração: ABIOVE - Coordenadoria de Economia e Estatística.

Nota: dados disponíveis até dezembro/2022.



2.1.3.2. Exportação de óleo de soja – jan-dez (em toneladas)

Destino	2021		2022		Var. % anual
	t	Part. (%)	t	Part. (%)	
Índia	641.817	76%	1.611.968	218%	151%
Bangladesh	165.909	20%	259.057	35%	56%
Américas	200.277	24%	195.122	26%	-3%
China	427.280	51%	162.759	22%	-62%
África	90.351	11%	158.909	22%	76%
Oriente Médio	93.011	11%	155.976	21%	68%
Outros Destinos	32.261	4%	65.610	9%	103%
Outros Ásia	10.527	1%	64.590	9%	514%
USMCA	294	0%	529	0%	80%
União Europeia	17.097	2%	469	0%	-97%
Oceania	340	0%	20	0%	-94%
Demais da Europa	4.002	0%	2	0%	-100%
Outros	1	0%	1	0%	-3%
CEI	0	0%	0	0%	-
Total Geral	843.181	100%	738.377	100%	-12%

Fonte: Ministério da Economia/ComexStat. Elaboração: ABIOVE - Coordenadoria de Economia e Estatística.

2.1.3.3. Exportação de óleo de soja (em US\$ 1.000)

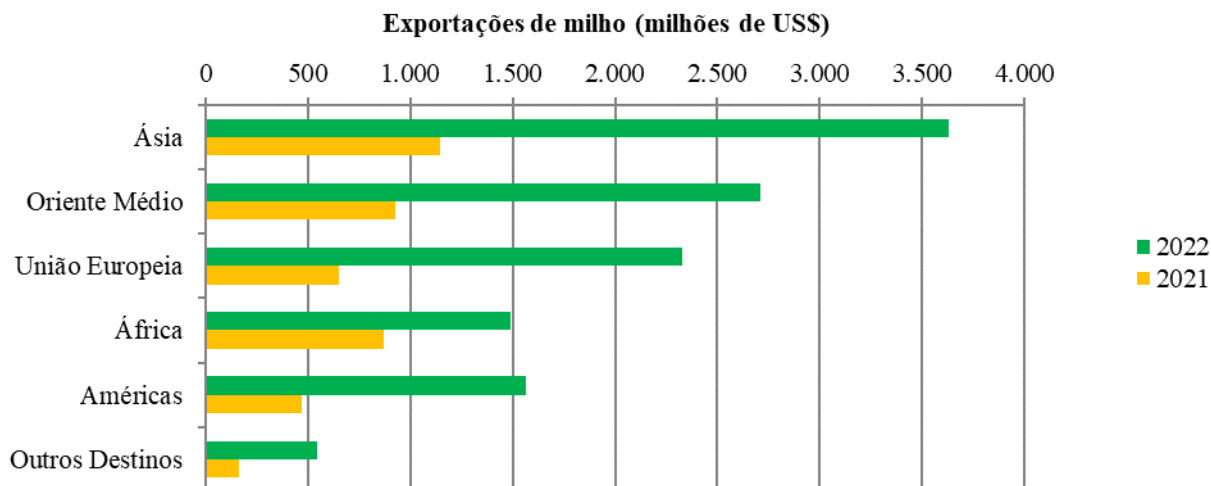
Destino	2018	2019	2020	2021	2022
Índia	535.396	263.104	247.351	779.643	2.365.395
Bangladesh	130.539	64.116	118.872	202.137	393.185
Américas	63.811	86.862	171.734	294.192	355.303
Oriente Médio	29.154	19	19.733	109.419	251.386
África	53.222	108.672	46.714	113.891	242.200
China	164.859	144.873	132.904	473.844	240.440
Outros Destinos	48.390	27.027	24.109	43.566	98.216
Outros Ásia	41.592	21.826	22.487	13.624	97.140
União Europeia	1.140	1.295	1.063	23.690	954
Oceania	5.438	3.897	74	428	83
USMCA	2	5	479	289	22
Demais da Europa	218	4	6	5.534	15
Outros	0	0	0	1	3
CEI	0	0	0	0	0
Total Geral	359.436	367.453	395.195	1.034.912	1.187.545

2.2. Exportações de milho por destino

Exportações de milho – jan-dez (em US\$ 1.000)

Destino	2021		2022		Var. % anual
	US\$ 1.000	Part. (%)	US\$ 1.000	Part. (%)	
Ásia	1.142.801	27%	3.628.423	30%	218%
Oriente Médio	926.623	22%	2.712.732	22%	193%
União Europeia	654.030	15%	2.327.079	19%	256%
África	873.167	21%	1.487.962	12%	70%
Américas	472.738	11%	1.565.156	13%	231%
Outros Destinos	161.044	4%	542.717	4%	237%
USMCA	116.498	3%	526.733	4%	352%
Demais da Europa	44.498	1%	15.981	0%	-64%
Oceania	48	0%	3	0%	-95%
CEI	0	0%	0	0%	-
Outros	0	0%	0	0%	-
Total Geral	4.230.403	100%	12.264.070	100%	190%

Fonte: Ministério da Economia/ComexStat. Elaboração: ABIOVE - Coordenadoria de Economia e Estatística.



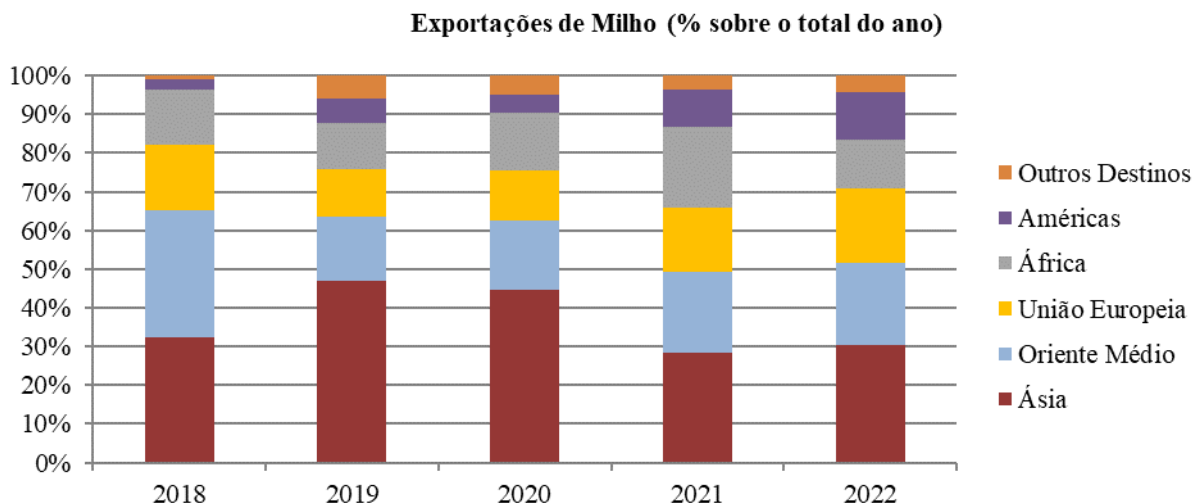
2.2.1 Exportação de milho por destino

2.2.1.1. Exportação de milho (em toneladas)

Destino	2018	2019	2020	2021	2022
Ásia	7.430.662	20.073.125	15.378.892	5.786.050	13.247.495
Oriente Médio	7.561.188	7.058.477	6.187.331	4.268.046	9.114.592
União Europeia	3.838.426	5.270.455	4.479.084	3.429.532	8.401.706
África	3.279.183	5.101.110	5.103.465	4.253.544	5.463.850
Américas	616.971	2.783.444	1.592.238	1.950.469	5.277.915
Outros Destinos	238.010	2.465.490	1.690.927	740.816	1.883.776
USMCA	233.997	2.310.074	1.342.151	526.395	1.825.274
Demais da Europa	3.395	154.981	347.640	214.330	58.501
Oceania	0	46	901	91	1
CEI	618	389	235	0	0
Outros	0	0	0	0	0
Total Geral	22.964.439	42.752.103	34.431.937	20.428.459	43.389.334

Fonte: Ministério da Economia/ComexStat. Elaboração: ABIOVE - Coordenadoria de Economia e Estatística.

Nota: dados disponíveis até dezembro/2022.



2.2.1.2. Exportação de milho – jan-dez (em toneladas)

Destino	2021		2022		Var. % anual
	t	Part. (%)	t	Part. (%)	
Ásia	5.786.050	28%	13.247.495	31%	129%
Oriente Médio	4.268.046	21%	9.114.592	21%	114%
União Europeia	3.429.532	17%	8.401.706	19%	145%
África	4.253.544	21%	5.463.850	13%	28%
Américas	1.950.469	10%	5.277.915	12%	171%
Outros Destinos	740.816	4%	1.883.776	4%	154%
USMCA	526.395	3%	1.825.274	4%	247%
Demais da Europa	214.330	1%	58.501	0%	-73%
Oceania	91	0%	1	0%	-99%
CEI	0	0%	0	0%	-
Outros	0	0%	0	0%	-
Total Geral	20.428.459	100%	43.389.334	100%	112%

Fonte: Ministério da Economia/ComexStat. Elaboração: ABIOVE - Coordenadoria de Economia e Estatística.

2.2.1.3. Exportação de milho (em US\$ 1.000)

Destino	2018	2019	2020	2021	2022
Ásia	1.262.843	3.349.204	2.582.518	1.142.801	3.628.423
Oriente Médio	1.301.583	1.259.919	1.033.635	926.623	2.712.732
União Europeia	649.605	873.131	715.935	654.030	2.327.079
África	565.503	860.127	894.127	873.167	1.487.962
Américas	156.620	520.607	335.775	472.738	1.565.156
Outros Destinos	57.498	426.559	291.014	161.044	542.717
USMCA	55.650	399.588	230.050	116.498	526.733
Demais da Europa	1.549	26.780	60.380	44.498	15.981
Oceania	0	23	468	48	3
CEI	298	169	116	0	0
Outros	0	0	0	0	0
Total Geral	3.993.652	7.289.548	5.853.003	4.230.403	12.264.070

Fonte: Ministério da Economia/ComexStat. Elaboração: ABIOVE - Coordenadoria de Economia e Estatística.

Nota: dados disponíveis até dezembro/2022.

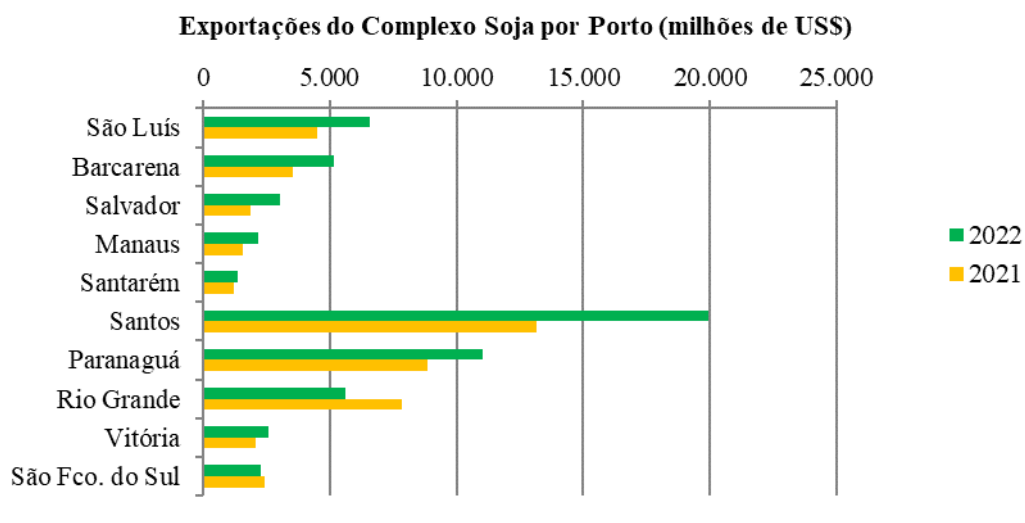
3. Exportações do complexo soja e milho por porto

3.1. Exportações do complexo soja por porto

Exportações do complexo soja – jan-dez (em US\$ 1.000)

Porto	UF	2021		2022		Var. % anual
		US\$ 1.000	Part. (%)	US\$ 1.000	Part. (%)	
Total Arco Norte		13.208.234	28%	19.022.319	31%	44%
São Luís	MA	4.520.906	9%	6.601.174	11%	46%
Barcarena	PA	3.537.879	7%	5.183.524	9%	47%
Salvador	BA	1.891.218	4%	3.051.233	5%	61%
Manaus	AM	1.552.774	3%	2.204.838	4%	42%
Santarém	PA	1.224.816	3%	1.383.977	2%	13%
Outros - Arco Norte		480.641	1%	597.573	1%	24%
Total Arco Sul		34.814.044	72%	41.927.671	69%	20%
Santos	SP	13.146.223	27%	19.962.154	33%	52%
Paranaguá	PR	8.860.899	18%	11.055.680	18%	25%
Rio Grande	RS	7.837.192	16%	5.597.068	9%	-29%
Vitória	ES	2.068.931	4%	2.577.901	4%	25%
São Fco. do Sul	SC	2.456.019	5%	2.273.275	4%	-7%
Outros - Arco Sul		444.779	1%	461.593	1%	4%
Total		48.022.278	100%	60.949.990	100%	27%

Fonte: Ministério da Economia/ComexStat. Elaboração: ABIOVE - Coordenadoria de Economia e Estatística.



3.1.1. Exportações de soja em grão por porto

3.1.1.1. Exportações de soja em grão (em toneladas)

Porto	UF	2018	2019	2020	2021	2022
Total Arco Norte		22.543.560	22.628.225	26.533.467	27.585.284	29.960.020
São Luís	MA	8.199.337	8.118.590	8.803.466	10.101.977	11.249.706
Barcarena	PA	5.495.124	5.412.988	7.337.759	8.124.174	8.964.118
Salvador	BA	3.667.256	3.174.041	3.313.617	2.985.100	3.892.793
Manaus	AM	2.480.060	2.993.099	3.119.804	2.889.778	3.094.134
Santarém	PA	2.486.027	2.813.376	3.708.133	3.152.448	2.480.574
Outros - Arco Norte		215.758	116.131	250.688	331.808	278.694
Total Arco Sul		60.714.218	51.444.827	56.439.956	58.522.308	48.972.095
Santos	SP	20.714.106	17.085.475	21.133.118	22.993.433	25.814.066
Paranaguá	PR	14.871.740	11.667.853	14.781.001	12.957.233	10.262.509
Rio Grande	RS	13.695.980	13.167.329	9.319.934	12.697.322	5.715.228
Vitória	ES	4.207.541	3.965.757	4.391.516	4.259.465	3.708.705
São Fco. do Sul	SC	5.598.894	4.517.962	5.642.670	4.992.862	3.167.944
Outros - Arco Sul		1.625.957	1.040.451	1.171.717	621.993	303.642
Total		83.257.778	74.073.052	82.973.424	86.107.593	78.932.115

Fonte: Ministério da Economia/ComexStat. Elaboração: ABIOVE - Coordenadoria de Economia e Estatística.

Nota: dados disponíveis até dezembro/2022.

3.1.1.2. Exportações de soja em grão – jan-dez (em toneladas)

Porto	UF	2021		2022		Var. % anual
		t	Part. (%)	t	Part. (%)	
Total Arco Norte		27.585.284	32%	29.960.020	38%	9%
São Luís	MA	10.101.977	12%	11.249.706	14%	11%
Barcarena	PA	8.124.174	9%	8.964.118	11%	10%
Salvador	BA	2.985.100	3%	3.892.793	5%	30%
Manaus	AM	2.889.778	3%	3.094.134	4%	7%
Santarém	PA	3.152.448	4%	2.480.574	3%	-21%
Outros - Arco Norte		331.808	0%	278.694	0%	-16%
Total Arco Sul		58.522.308	68%	48.972.095	62%	-16%
Santos	SP	22.993.433	27%	25.814.066	33%	12%
Paranaguá	PR	12.957.233	15%	10.262.509	13%	-21%
Rio Grande	RS	12.697.322	15%	5.715.228	7%	-55%
Vitória	ES	4.259.465	5%	3.708.705	5%	-13%
São Fco. do Sul	SC	4.992.862	6%	3.167.944	4%	-37%
Outros - Arco Sul		621.993	1%	303.642	0%	-51%
Total		86.107.593	100%	78.932.115	100%	-8%

Fonte: Ministério da Economia/ComexStat. Elaboração: ABIOVE - Coordenadoria de Economia e Estatística.

3.1.1.3. Exportações de soja em grão (em US\$ 1.000)

Porto	UF	2018	2019	2020	2021	2022
Total Arco Norte		8.886.125	7.883.788	9.134.685	12.202.041	17.534.283
São Luís	MA	3.225.399	2.833.257	3.042.505	4.504.214	6.558.910
Barcarena	PA	2.169.039	1.878.186	2.497.218	3.537.818	5.179.558
Salvador	BA	1.457.009	1.116.889	1.172.440	1.417.305	2.393.241
Manaus	AM	959.655	1.043.590	1.075.550	1.360.810	1.871.416
Santarém	PA	991.286	971.990	1.260.445	1.224.816	1.383.976
Outros - Arco Norte		83.737	39.877	86.526	157.078	147.181
Total Arco Sul		24.168.904	18.193.403	19.429.463	26.433.777	29.130.051
Santos	SP	8.221.985	5.989.250	7.214.663	9.983.452	15.146.917
Paranaguá	PR	5.989.252	4.153.817	5.115.991	5.516.287	6.036.818
Rio Grande	RS	5.446.302	4.700.682	3.246.766	6.302.860	3.517.546
Vitória	ES	1.674.799	1.406.092	1.525.831	1.960.111	2.299.572
São Fco. do Sul	SC	2.196.069	1.577.503	1.924.561	2.400.502	1.938.746
Outros - Arco Sul		640.497	366.060	401.651	270.565	190.453
Total		33.055.029	26.077.192	28.564.147	38.635.818	46.664.334

3.1.2. Exportações de farelo de soja por porto

3.1.2.1. Exportações de farelo de soja (em toneladas)

Porto	UF	2018	2019	2020	2021	2022
Total Arco Norte		1.869.367	1.893.576	1.822.448	1.709.574	2.168.067
Salvador	BA	1.277.827	1.199.171	1.248.306	1.176.150	1.379.353
Manaus	AM	311.030	421.118	227.985	264.554	357.080
Aracaju	SE	0	0	31.442	88.301	197.275
Santana	AP	134.146	144.037	155.934	105.452	123.789
São Luís	MA	145.319	97.039	129.436	43.862	99.961
Outros - Arco Norte		1.045	32.211	29.345	31.255	10.610
Total Arco Sul		14.800.609	14.788.076	15.115.468	15.500.613	18.191.868
Santos	SP	6.319.548	6.616.262	6.778.742	7.033.701	9.063.002
Paranaguá	PR	5.348.075	5.359.087	5.714.812	5.006.972	5.075.417
Rio Grande	RS	2.579.152	2.390.431	2.334.905	2.781.865	2.982.486
Vitória	ES	385.559	290.786	208.891	247.132	557.587
Imbituba	SC	163.553	126.455	67.862	300.751	483.005
Outros - Arco Sul		4.722	5.054	10.256	130.191	30.372
Total		16.669.976	16.681.652	16.937.917	17.210.187	20.359.935

3.1.2.2. Exportações de farelo de soja – jan-dez (em toneladas)

Porto	UF	2021		2022		Var. % anual
		t	Part. (%)	t	Part. (%)	
Total Arco Norte		1.709.574	10%	2.168.067	11%	27%
Salvador	BA	1.176.150	7%	1.379.353	7%	17%
Manaus	AM	264.554	2%	357.080	2%	35%
Aracaju	SE	88.301	1%	197.275	1%	123%
Santana	AP	105.452	1%	123.789	1%	17%
Outros - Arco Norte		75.117	0%	110.571	1%	47%
Total Arco Sul		15.500.613	90%	18.191.868	89%	17%
Santos	SP	7.033.701	41%	9.063.002	45%	29%
Paranaguá	PR	5.006.972	29%	5.075.417	25%	1%
Rio Grande	RS	2.781.865	16%	2.982.486	15%	7%
Vitória	ES	247.132	1%	557.587	3%	126%
Imbituba	SC	300.751	2%	483.005	2%	61%
Outros - Arco Sul		130.191	1%	30.372	0%	-77%
Total		17.210.187	100%	20.359.935	100%	18%

3.1.2.3. Exportações de farelo de soja (em US\$ 1.000)

Porto	UF	2018	2019	2020	2021	2022
Total Arco Norte		766.181	696.629	657.454	744.222	1.099.002
Salvador	BA	456.821	378.375	405.071	473.903	657.971
Manaus	AM	146.837	161.709	84.780	121.842	175.284
Santana	AP	110.260	115.428	105.460	84.972	121.775
Aracaju	SE	0	0	9.937	34.090	96.087
São Luís	MA	51.716	31.000	42.942	16.677	42.236
Outros - Arco Norte		547	10.117	9.264	12.739	5.650
Total Arco Sul		5.857.855	5.158.372	5.251.765	6.625.546	9.240.528
Santos	SP	2.482.186	2.354.975	2.444.811	3.137.581	4.634.960
Paranaguá	PR	2.141.345	1.889.131	1.929.500	2.031.106	2.613.883
Rio Grande	RS	955.083	761.991	781.569	1.167.594	1.457.467
Vitória	ES	214.922	107.507	65.722	108.771	278.265
Imbituba	SC	60.989	41.849	24.204	125.380	240.739
Outros - Arco Sul		3.331	2.919	5.960	55.114	15.214
Total		6.624.036	5.855.001	5.909.220	7.369.768	10.339.530

3.1.3. Exportações de óleo de soja por porto

3.1.3.1. Exportações de óleo de soja (em toneladas)

Porto	UF	2018	2019	2020	2021	2022
Total Arco Norte		77.536	194.652	148.948	176.024	221.715
Manaus	AM	66.540	164.428	55.801	54.300	104.400
Porto Velho	RO	598	698	551	702	501
Outros - Arco Norte		10.397	29.526	92.596	121.023	116.814
Total Arco Sul		1.337.021	846.637	960.767	1.474.883	2.387.687
Paranaguá	PR	1.067.865	695.597	785.449	1.125.109	1.614.490
Rio Grande	RS	216.580	107.389	103.326	292.766	416.386
São Fco. do Sul	SC	3.471	956	17.475	548	217.271
Santos	SP	6.629	3.532	5.952	20.815	121.704
Itajaí	SC	29.183	27.290	28.281	27.576	12.364
Outros - Arco Sul		13.293	11.874	20.284	8.068	5.472
Total		1.414.556	1.041.290	1.109.715	1.650.907	2.609.402

Fonte: Ministério da Economia/ComexStat. Elaboração: ABIOVE - Coordenadoria de Economia e Estatística.

Nota: dados disponíveis até dezembro/2022.

3.1.3.2. Exportações de óleo de soja – jan-dez (em toneladas)

Porto	UF	2021		2022		Var. % anual
		t	Part. (%)	t	Part. (%)	
Total Arco Norte		176.024	11%	221.715	8%	26%
Manaus	AM	54.300	3%	104.400	4%	92%
Porto Velho	RO	702	0%	501	0%	-29%
Outros - Arco Norte		121.023	7%	116.814	4%	-3%
Total Arco Sul		1.474.883	89%	2.387.687	92%	62%
Paranaguá	PR	1.125.109	68%	1.614.490	62%	43%
Rio Grande	RS	292.766	18%	416.386	16%	42%
São Fco. do Sul	SC	548	0%	217.271	8%	39526%
Santos	SP	20.815	1%	121.704	5%	485%
Itajaí	SC	27.576	2%	12.364	0%	-55%
Outros - Arco Sul		8.068	0%	5.472	0%	-32%
Total		1.650.907	100%	2.609.402	100%	58%

Fonte: Ministério da Economia/ComexStat. Elaboração: ABIOVE - Coordenadoria de Economia e Estatística.

3.1.3.3. Exportações de óleo de soja (em US\$ 1.000)

Porto	UF	2018	2019	2020	2021	2022
Total Arco Norte		59.430	137.981	126.943	261.971	389.033
Manaus	AM	48.105	106.370	34.762	70.123	158.138
Porto Velho	RO	582	644	482	929	781
Outros - Arco Norte		10.743	30.967	91.700	190.919	230.115
Total Arco Sul		965.941	556.692	634.476	1.754.721	3.557.091
Paranaguá	PR	764.367	450.256	507.562	1.313.505	2.404.978
Rio Grande	RS	150.439	66.594	59.887	366.738	622.055
São Fco. do Sul	SC	3.145	853	16.161	795	319.767
Santos	SP	7.161	3.541	5.875	25.190	180.277
Itajaí	SC	28.935	25.589	26.620	37.783	21.089
Outros - Arco Sul		11.893	9.859	18.370	10.709	8.925
Total		1.025.371	694.673	761.419	2.016.692	3.946.125

Fonte: Ministério da Economia/ComexStat. Elaboração: ABIOVE - Coordenadoria de Economia e Estatística.

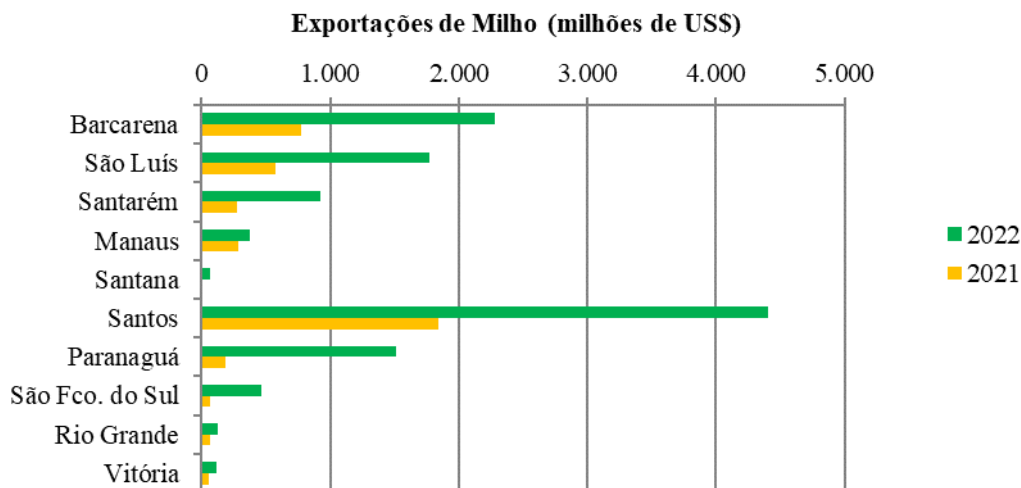
Nota: dados disponíveis até dezembro/2022.

3.2. Exportações de milho por porto

Exportações de milho – jan-dez (em US\$ 1.000)

Porto	UF	2021		2022		Var. % anual
		t	Part. (%)	t	Part. (%)	
Total Arco Norte		1.932.781	46%	5.459.318	45%	182%
Barcarena	PA	777.891	18%	2.275.520	19%	193%
São Luís	MA	576.848	14%	1.766.639	14%	206%
Santarém	PA	275.132	7%	925.461	8%	236%
Manaus	AM	284.045	7%	374.705	3%	32%
Santana	AP	0	0%	66.947	1%	-
Outros - Arco Norte		18.865	0%	50.046	0%	165%
Total Arco Sul		2.297.622	54%	6.804.751	55%	196%
Santos	SP	1.840.952	44%	4.407.515	36%	139%
Paranaguá	PR	188.862	4%	1.512.723	12%	701%
São Fco. do Sul	SC	63.952	2%	462.431	4%	623%
Rio Grande	RS	62.351	1%	123.266	1%	98%
Vitória	ES	53.525	1%	113.344	1%	112%
Outros - Arco Sul		87.980	2%	185.473	2%	111%
Total		4.230.403	100%	12.264.070	100%	190%

Fonte: Ministério da Economia/ComexStat. Elaboração: ABIOVE - Coordenadoria de Economia e Estatística.



3.2.1. Exportações de milho por porto

3.2.1.1. Exportações de milho (em toneladas)

Porto	UF	2018	2019	2020	2021	2022
Total Arco Norte		7.032.458	14.285.377	14.117.895	9.723.375	19.766.973
Barcarena	PA	2.866.382	5.789.704	5.943.277	4.013.766	8.415.149
São Luís	MA	774.938	3.086.699	3.726.560	2.910.657	6.354.793
Santarém	PA	2.186.125	3.316.962	3.321.968	1.440.706	3.326.883
Manaus	AM	1.195.361	2.048.087	1.025.591	1.287.472	1.317.045
Santana	AP	0	31.519	82.977	0	210.586
Outros - Arco Norte		9.652	12.406	17.521	70.774	142.516
Total Arco Sul		15.931.981	28.466.726	20.314.042	10.705.083	23.622.361
Santos	SP	13.245.273	18.489.107	14.600.340	8.700.173	15.997.728
Paranaguá	PR	1.090.462	5.892.881	2.549.488	941.438	4.997.882
São Fco. do Sul	SC	489.245	1.332.324	935.707	350.935	1.598.465
Vitória	ES	998.604	1.420.553	1.170.652	306.114	379.743
Rio Grande	RS	65.758	484.676	460.777	262.307	341.080
Outros - Arco Sul		42.638	847.185	597.078	144.118	307.463
Total		22.964.439	42.752.103	34.431.937	20.428.459	43.389.334

3.2.1.2. Exportações de milho – jan-dez (em toneladas)

Porto	UF	2021		2022		Var. % anual
		t	Part. (%)	t	Part. (%)	
Total Arco Norte		9.723.375	48%	19.766.973	46%	103%
Barcarena	PA	4.013.766	20%	8.415.149	19%	110%
São Luís	MA	2.910.657	14%	6.354.793	15%	118%
Santarém	PA	1.440.706	7%	3.326.883	8%	131%
Manaus	AM	1.287.472	6%	1.317.045	3%	2%
Santana	AP	0	0%	210.586	0%	-
Outros - Arco Norte		70.774	0%	142.516	0%	101%
Total Arco Sul		10.705.083	52%	23.622.361	54%	121%
Santos	SP	8.700.173	43%	15.997.728	37%	84%
Paranaguá	PR	941.438	5%	4.997.882	12%	431%
São Fco. do Sul	SC	350.935	2%	1.598.465	4%	355%
Vitória	ES	306.114	1%	379.743	1%	24%
Rio Grande	RS	262.307	1%	341.080	1%	30%
Outros - Arco Sul		144.118	1%	307.463	1%	113%
Total		20.428.459	100%	43.389.334	100%	112%

3.2.1.3. Exportações de milho (em US\$ 1.000)

Porto	UF	2018	2019	2020	2021	2022
Total Arco Norte		1.197.362	2.398.180	2.378.091	1.932.781	5.459.318
Barcarena	PA	489.888	973.028	992.262	777.891	2.275.520
São Luís	MA	133.893	513.259	629.917	576.848	1.766.639
Santarém	PA	369.694	560.950	563.703	275.132	925.461
Manaus	AM	202.015	343.717	177.647	284.045	374.705
Santana	AP	0	4.876	10.103	0	66.947
Outros - Arco Norte		1.871	2.350	4.461	18.865	50.046
Total Arco Sul		2.796.290	4.891.369	3.474.912	2.297.622	6.804.751
Santos	SP	2.278.421	3.084.727	2.434.590	1.840.952	4.407.515
Paranaguá	PR	204.240	1.041.652	447.631	188.862	1.512.723
São Fco. do Sul	SC	82.255	223.387	162.261	63.952	462.431
Rio Grande	RS	12.426	88.034	84.405	62.351	123.266
Vitória	ES	175.459	242.723	191.759	53.525	113.344
Outros - Arco Sul		43.489	210.845	154.266	87.980	185.473
Total		3.993.652	7.289.548	5.853.003	4.230.403	12.264.070

Fonte: Ministério da Economia/ComexStat. Elaboração: ABIOVE - Coordenadoria de Economia e Estatística.

Nota: dados disponíveis até dezembro/2022.

4. Nomenclaturas Comuns do Mercosul (NCMs) utilizadas

Produto	NCMs	Nome da NCM
Soja em grão	12010010	Soja para semeadura
	12010090	Outros grãos de soja, mesmo triturados
	12011000	Soja, mesmo triturada, para semeadura
	12019000	Soja, mesmo triturada, exceto para semeadura
Farelo de soja	23040010	Farinhas e "pellets", da extração do óleo de soja
	23040090	Bagaços e outros resíduos sólidos, da extração do óleo de soja
Óleo de soja	15071000	Óleo de soja, em bruto, mesmo degomado
	15079010	Óleo de soja, refinado
	15079011	Óleo de soja, refinado, em recipientes com capacidade <=5l
	15079019	Óleo de soja, refinado, em recipientes com capacidade>5l
	15079090	Outros óleos de soja
Milho	10051000	Milho para Semeadura
	10059010	Milho em grão, exceto para semeadura
	10059090	Milho, exceto em grão